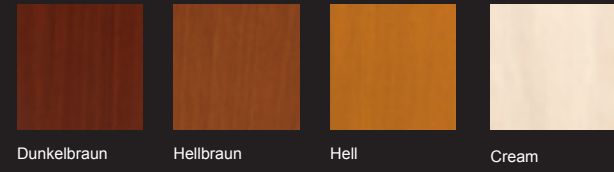


**Prod EX**  
exteriors by Prodemas®

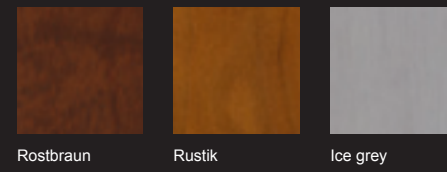
Da es sich bei Holz um ein lebendes Naturprodukt handelt, können Farbton und Maserung von denen der Muster abweichen.

*Hölzer aus Schäl furnier*

*Ayous - Furnier*



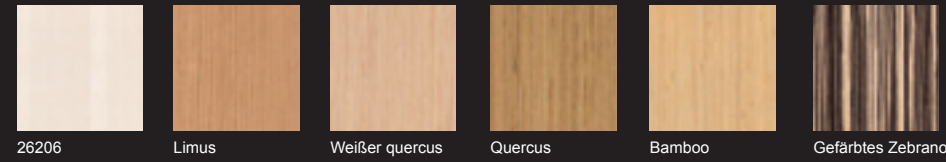
*Okame - Furnier*



**Prod IN**  
interiors by Prodemas®

Die Variation von Tönung und Maserung ist besonders auffällig bei Hölzern wie Eukalyptus und Teak weshalb es empfohlen wird, sich mit dem Hersteller in Verbindung zu setzen.

*Hölzer mit Messer furnier*



*Hölzer aus Schäl furnier*

*Ayous - Furnier*



*Okame - Furnier*



# Farben



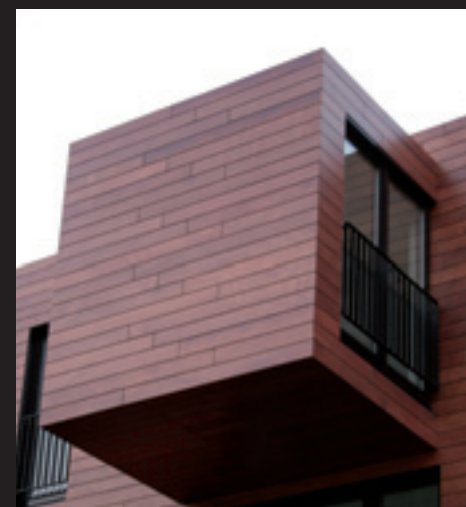
**Prodema**  
Made to last wooden Products

(Prod EX :: Prod IN)  
exteriors by Prodemas® interiors by Prodemas®

**Prodema Hauptsitz und Werk**  
B<sup>o</sup> San Miguel, s/n  
20250 Legorreta • Gipuzkoa (SPAIN)  
T.: (+34) 943 80 70 00 • F.: (+34) 943 80 71 30

E.: prodema@prodema.com  
www.prodema.com

I N T E R I N E 1.000 -AL- 6-2010



**Prodema**<sup>®</sup>  
Made to last wooden Products

*Warm, Schön, Elegant....*

Diese Begriffe kommen einem in den Sinn, wenn man an Holz als Bau- oder Dekormaterial denkt.

Holz, ein in der Natur vorhandenes Material, wird seit Jahrtausenden vom Menschen bearbeitet und seine Verwendung wurde mit der Zeit stetig weiterentwickelt.

Bei **Prodema** haben wir diese tausendjährige Erfahrung aufgenommen und weiterentwickelt. Wir haben sie auf den neuesten Stand gebracht, indem wir unsere Produkte mit Hilfe von Spitzentechnologie für neue Einsatzgebiete tauglich machten. Damit haben wir bisher undenkbbare Einsätze in der Architektur und im Innenausbau vor allem hinsichtlich der Haltbarkeit des Naturprodukts erreicht. Die Eigenschaften unserer Produkte, die Qualität, die große Vielfalt und die Haltbarkeit bieten Ihnen neue originelle und avantgardistische Umsetzungen von Naturholzprodukten die bis vor kurzem unvorstellbar waren.

Eine Haltbarkeit die nur **Prodema** dank seines internationalen Patents anbieten kann, die unsere außergewöhnliche Produktzusammensetzung auszeichnet und Ihnen somit herausragende Eigenschaften verleiht.

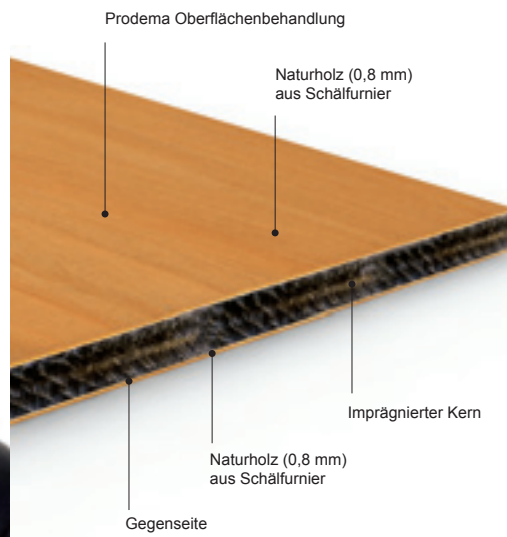
# Prodema das Unternehmen

Unsere Unternehmensmarke stützt sich auf drei Grundpfeiler:

## Klasse und Komfort

In **Prodema** sind wir uns darüber im Klaren, eigentlich keine Holzprodukte zu verkaufen, sondern die Projekte unserer Kunden der Architekten und Innenarchitekten durch unsere Produkte durch Eleganz, Design und Komfort höher zu bewerten. Deshalb verpflichten wir uns, weiterhin innovativ bei der Suche auf Holz basierende, architektonische Lösungen zu sein.

Abt. für F+E+I



# ProdEX

exteriors by Prodema®

## Zusammensetzung der ProdEX- Platten

**ProdEX** ist eine Verbundstoffplatte mit einem Belag aus Naturholzfurnier. Sie hat eine auf einer eigenen Formel basierende Oberflächenbehandlung aus Kunstharzen und PVDF, welche die Platte gegen UV-Einwirkung, chemische Produkte (Graffiti beständigkeit) und Umwelteinflüsse schützt.

Attraktive ästhetische Eigenschaften durch ihr Naturprodukt, das Holz.

Witterungsbeständigkeit. In künstlichen Alterungstests erzielte **ProdEX** eine Farbechtheit von  $\geq 3$  nach mehr als 6000 Stunden Xenon - Bestrahlung gegenüber den von der Norm EN 438-2: 2005 Absatz 29 verlangten 3000 Stunden.

## Plattenabmessungen

Länge x Breite	2.440 mm x 1.220 mm
Stärken	3, 6, 8, 10, 12, 14, 16, 18, 20, 22 mm

## ProdEX Brandverhalten

Feuerfestes Material	Stärke $\geq 6$ mm   Klassifizierung: B-s2, d0 (gemäß EN 13.501-1)	Stärke $\geq 3$ mm   Klassifizierung: C-s2, d0 (gemäß EN 13.501-1)
Nicht feuerfestes Material	Stärke $\geq 8$ mm   Klassifizierung: C-s1, d0 (gemäß EN 13.501-1)	Stärke $\geq 6$ mm   Klassifizierung: D-s2, d0 (gemäß EN 13.501-1)

# Auditorium

Eine Lösung, die dank ihrer perforierten Verbindungen die Schönheit des Naturholzes mit der gewünschten Schallabsorption vereint.

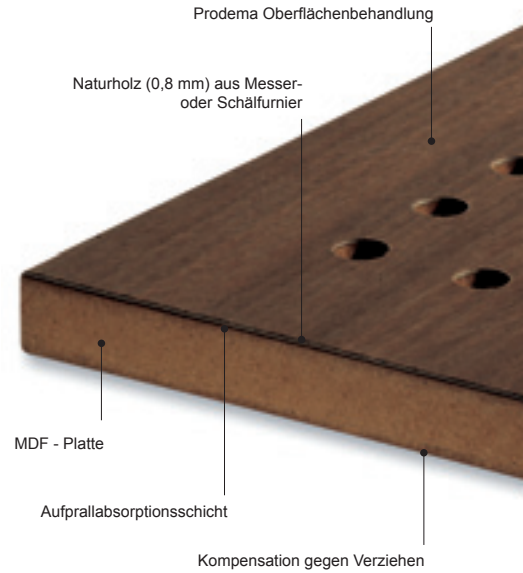
## Zusammensetzung der Auditorium- Platten

Die **Auditorium**- Platten setzen sich aus einem Kern zusammen, der aus einer MDF-Platte und einer Oberfläche aus Naturholz besteht, geschützt über eine Beschichtung aus eigener Herstellung von **Prodema**. Es werden verschiedene Lochtypen in Funktion mit der gewünschten Schallabsorption angeboten.

## Plattenabmessungen Auditorium Brandverhalten

Längen	600, 1.200, 2.440 mm	Feuerfestes Material	Stärke $\geq 12$ mm   Klass.: C-s2, d0 (gemäß EN 13.501-1)
Breite	600, 1.200, 1.220 mm		
Stärken	12, 18 mm		

Weitere Abmessungen: auf Anfrage



## Qualität

Was kann man noch zur Qualität sagen, was nicht schon gesagt wurde! Trotzdem sind wir in Prodema im Hinblick auf dieses Konzept besonders sensibel, da wir uns bewußt sind, wie anspruchsvoll unsere Kunden, und vor allem, wie anspruchsvoll die Kunden unserer Kunden sind. Deshalb strengen wir uns doppelt an.

Qualität, die wir sowohl in Produktform als auch in Form des von uns gebotenen Service verstehen.

Prodema verfügt über ein gemäss der Norm ISO 9001:2000 zertifiziertes Managementsystem.



# ProdIN

interiors by Prodema®

## Neptuno

Holzplatten mit einem bakelitverstärkten Kern zur Bekleidung von Innenräumen, die speziell für feuchte Umgebungen entwickelt wurden.

## Zusammensetzung der Neptuno- Platten

**Neptuno**- Platten bestehen aus einem wärmehärtbaren -phenolharz -getränkten Zellulose-faserkern und einer speziell behandelten Naturholzoberfläche, um sich den anspruchsvollen Anforderungen einer feuchten Umgebungen anzupassen.

## Plattenabmessungen

Länge x Breite	2.440 mm x 1.220 mm
Stärken	3, 6, 8, 10, 12, 14, 16, 18, 20, 22 mm

## Neptuno Brandverhalten

Feuerfestes Material	Stärke $\geq 6$ mm   Klass.: B-s2, d0 (gemäß EN 13.501-1)
Nicht feuerfestes Material	Stärke $\geq 6$ mm   Klass.: C-s2, d0 (gemäß EN 13.501-1)



## Soziale Unternehmensverantwortung

In Prodema lieben wir das Holz, denn wir leben von und mit ihm. Deshalb haben wir zusätzlich zu der strikten Einhaltung der internationalen Regelungen einen Plan ins Leben gerufen, den wir „Freundschaft mit der Natur“ nennen. Durch ihn zeigen wir unsere Unterstützung für alles mit einer respektvollen, nachhaltigen Nutzung unseren zusammenhängenden Wälder.

Aus diesem Grunde werden die Prodema Produkte unter Einhaltung der striktesten Umweltauflagen gemäß der Norm UNE-EN ISO 14.001:2004 hergestellt und deswegen vertreibt Prodema auch keine in den Anhängen 1, 2 und 3 des CITES - Abkommens enthaltenen Baumarten.

Außerdem können die **ProdEX**- Paneele auf Nachfrage mit dem PEFC-Zertifikat angefordert werden welches gewährleistet, daß das Holz sowie die weiteren zur Herstellung der **ProdEX**-Paneele verwendeten forstwirtschaftlichen Produkte aus Wäldern stammen, die auf nachhaltige Weise und umweltschonend bewirtschaftet werden.



# Proligna

Ein sehr breites Angebot an Farben und Oberflächen für Verkleidung von Innenräumen in trockenen Umgebungen.

## Zusammensetzung der Proligna- Platten

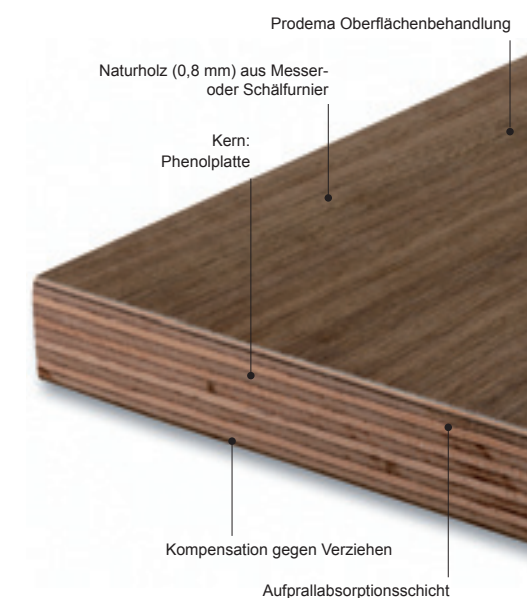
**Proligna**- Platten verfügen über einen Sperrholzkern, getränkt in wärmehärtbaren Phenolharzen, und die Naturholzoberfläche wird durch eine eigene hergestellte Schutzschicht behandelt.

## Plattenabmessungen

Länge x Breite	2.440 mm x 1.220 mm
Stärken	8; 11; 14; 17; 20; 23 mm

## Proligna Brandverhalten

Feuerfestes Material	Stärke $\geq 14$ mm   Klas.: B-s2, d0 (gemäß EN 13.501-1)
Nicht feuerfestes Material	Stärke $\geq 8$ mm   Klas.: D-s3, d0 (gemäß EN 13.501-1)



# Laminium

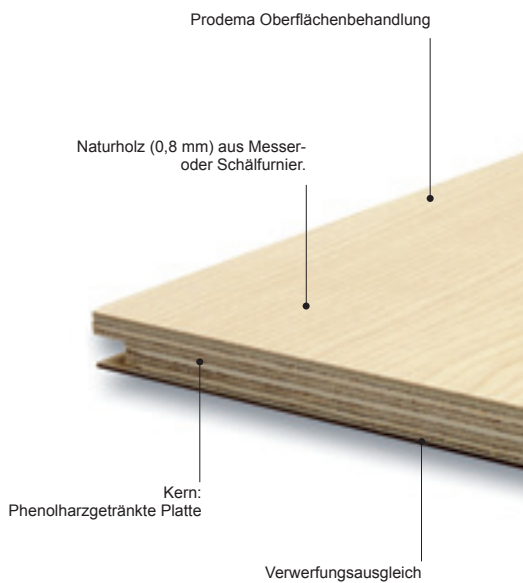
Eine Palette von hochflexiblen Naturholzlaminate, die speziell für technische Böden, Oberflächenbeschichtung für Türen, usw. entworfen wurde.

## Zusammensetzung der Laminium- Platten

Hochflexibles Naturholzlaminate, speziell entwickelt für angehobene technische Bodenbeläge, Türen, etc.

## Plattenabmessungen Laminium Brandverhalten

Länge x Breite	2.440 mm x 1.220 mm	Nicht feuerfestes Material	Stärke $\geq 1$ mm   Klas.: D-s2, d0 (gemäß EN 13.501-1)
Stärke	1 mm		



# Supra

Die Superlösung speziell für Einkaufsbereiche und für Bodenbeläge mit einer hohen Beanspruchung.

## Zusammensetzung der Supra- Platten

Die **Supra**- Platten bestehen aus einem Sperrholzkern, die in einem wärmehärtbaren Phenolharz getränkt sind und einer Naturholzoberfläche, die durch eine eigene hergestellte Schutzschicht behandelt ist, was dem Parkett bis heute noch undenkbar Eigenschaften verleiht.

## Plattenabmessungen Supra Brandverhalten

Längen	1.200, 2.450 mm	Feuerfestes Material	Stärke $\geq 11$ mm   Klas.: Bfl-s1 (gemäß EN 13.501-1)
Breite	188, 290, 390, 590 mm		
Stärken	11 mm (Standard), 14 mm (auf Bestellung)		

Weitere Abmessungen: auf Anfrage

